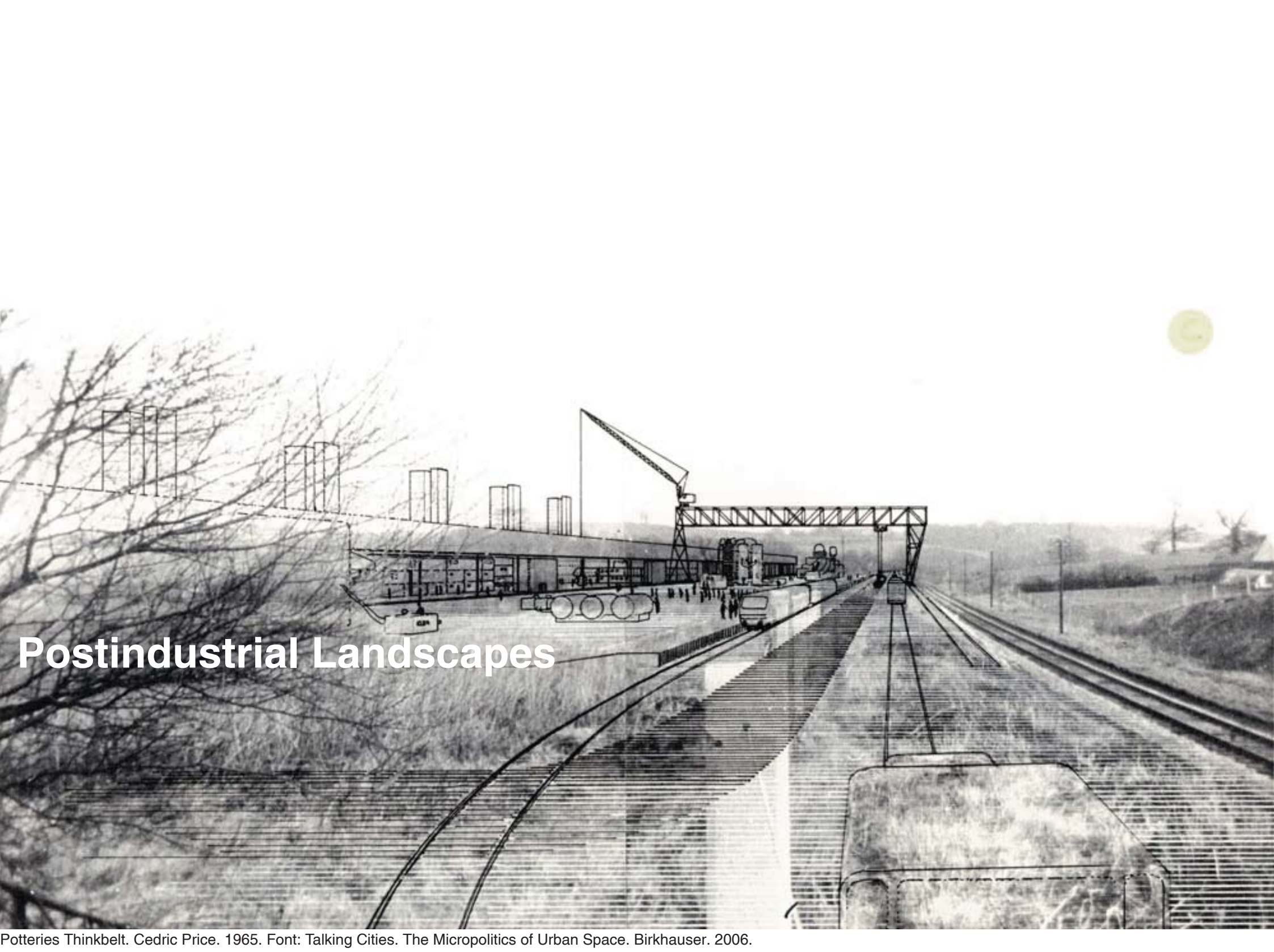


(E) Can Cuyàs
projectar un paisatge productiu en un assentament industrial

projectes xavier vancells **construcció** claudi aguiló **estructures** josep gómez



Postindustrial Landscapes

Reciclatge urbà

Connectivitat | Reprogramació | Reconfiguració de l'espai públic | Reenergització

Connectivitat | Reprogramació | Reconfiguració de l'espai públic | Reenergització

Interpretar la qüestió de l'accessibilitat com una eina projectual amb capacitat d'afavorir connexions urbanes i evitar la consolidació d'espais buits com factors de tall en la ciutat de les funcions fragmentades i dels múltiples desplaçaments.

Connectivitat | **Reprogramació** | Reconfiguració de l'espai públic | Reenergització

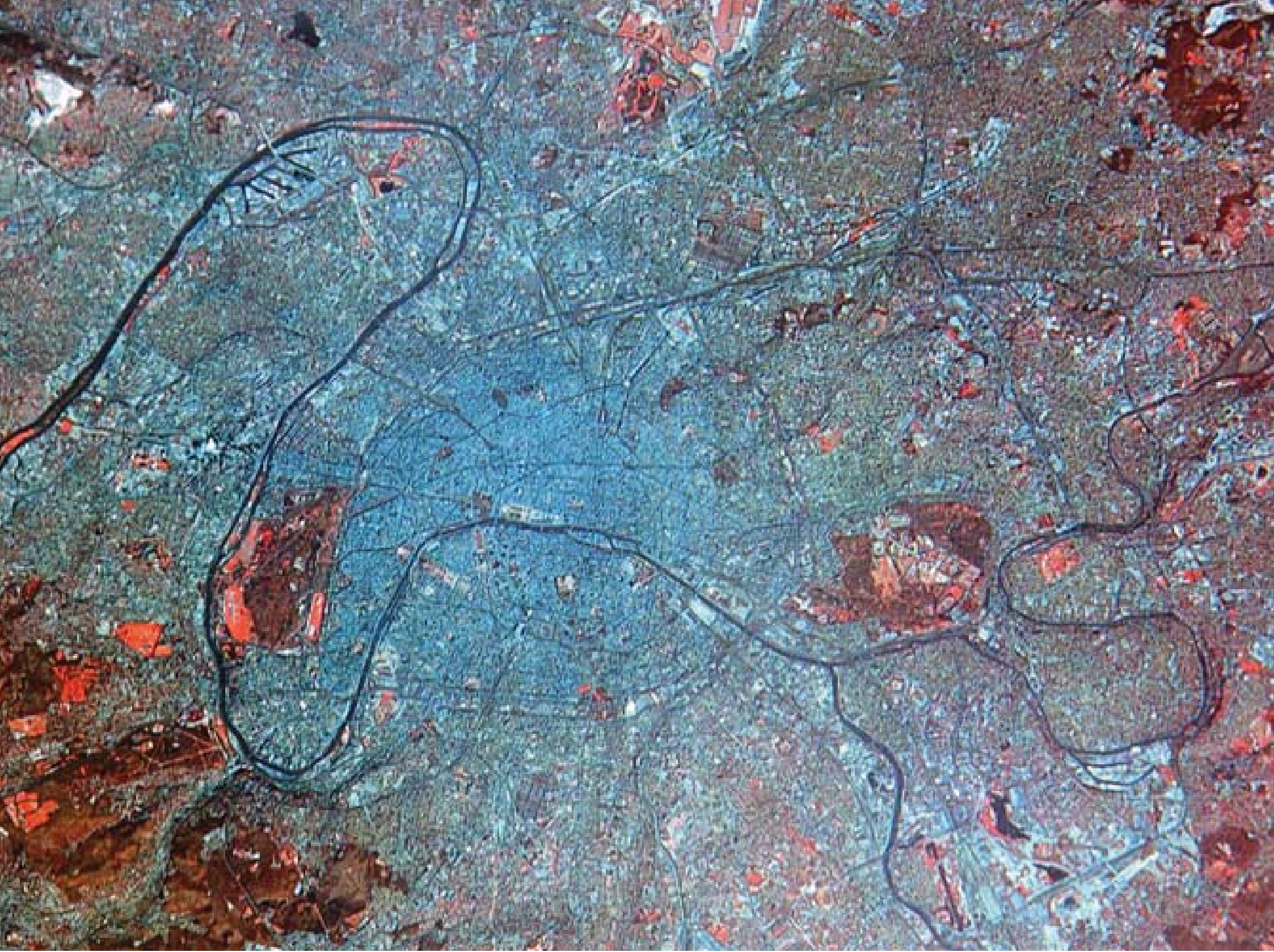
Investigar quin tipus de programes poden generar activitat urbana en els espais abandonats de les interseccions, considerant que el canvi d'usos que afecta l'espai urbà ha de ser projectat com un procés dinàmic i no estàtic, planificant execucions esgraonades en el temps, integrant en el projecte la negociació entre la programació, el context i el projecte.

Connectivitat | Reprogramació | **Reconfiguració de l'espai públic** | Reenergització

Considerar el potencial de l'espai negatiu –els buits associats a les infraestructures de transport-com un element estructurador del paisatge i com un mitjà per introduir la vegetació. És necessari qualificar l'espai buit perquè esdevingui espai públic.

Connectivitat | Reprogramació | Reconfiguració de l'espai públic | **Reenergització**

Mesurar la capacitat del projecte per integrar els corresponents paràmetres de sostenibilitat energètica tals com la implementació de sistemes passius d'estalvi energètic a l'edifici, la possible reutilització de residuus generats per l'ordenació del projecte –moviment de terres– i el reequilibri en la organització dels diferents sistemes de transport per reduir l'emissió de gasos contaminants, entre d'altres.

















1956



1969





Estratègies Operatives

Connectar paisatges | Intensificar el paisatge industrial | Reciclar les infraestructures industrials

Connectar paisatges | Intensificar el paisatge industrial | Reciclar les infraestructures industrials

Recuperar les connexions amb l'entorn natural que l'acció humana ha anat esborrant successivament al llarg del temps en els fragments urbans industrials, tractant de re-establir la matriu biofísica del territori.

Connectar paisatges | **Intensificar el paisatge industrial** | Reciclar les infraestructures industrials

Re-programar les instal·lacions industrials i re-configurem els espais lliures adjacents perquè esdevinguin espais actius que s'integrin a les dinàmiques urbanes presents, adequant-se a les necessitats de la societat contemporània.

Connectar paisatges | Intensificar el paisatge industrial | **Reciclar les infraestructures industrials**

Evitant la implementació d'estratègies 'tabula rasa' però també un excés de conservació que pugui resultar paralitzador, incentivar estratègies arquitectòniques obertes en les que es consideri prioritari adequar l'estratègia tecnològica i programàtica sobre els edificis existents per obtenir una màxima eficiència energètica amb els mínims mitjans possibles.

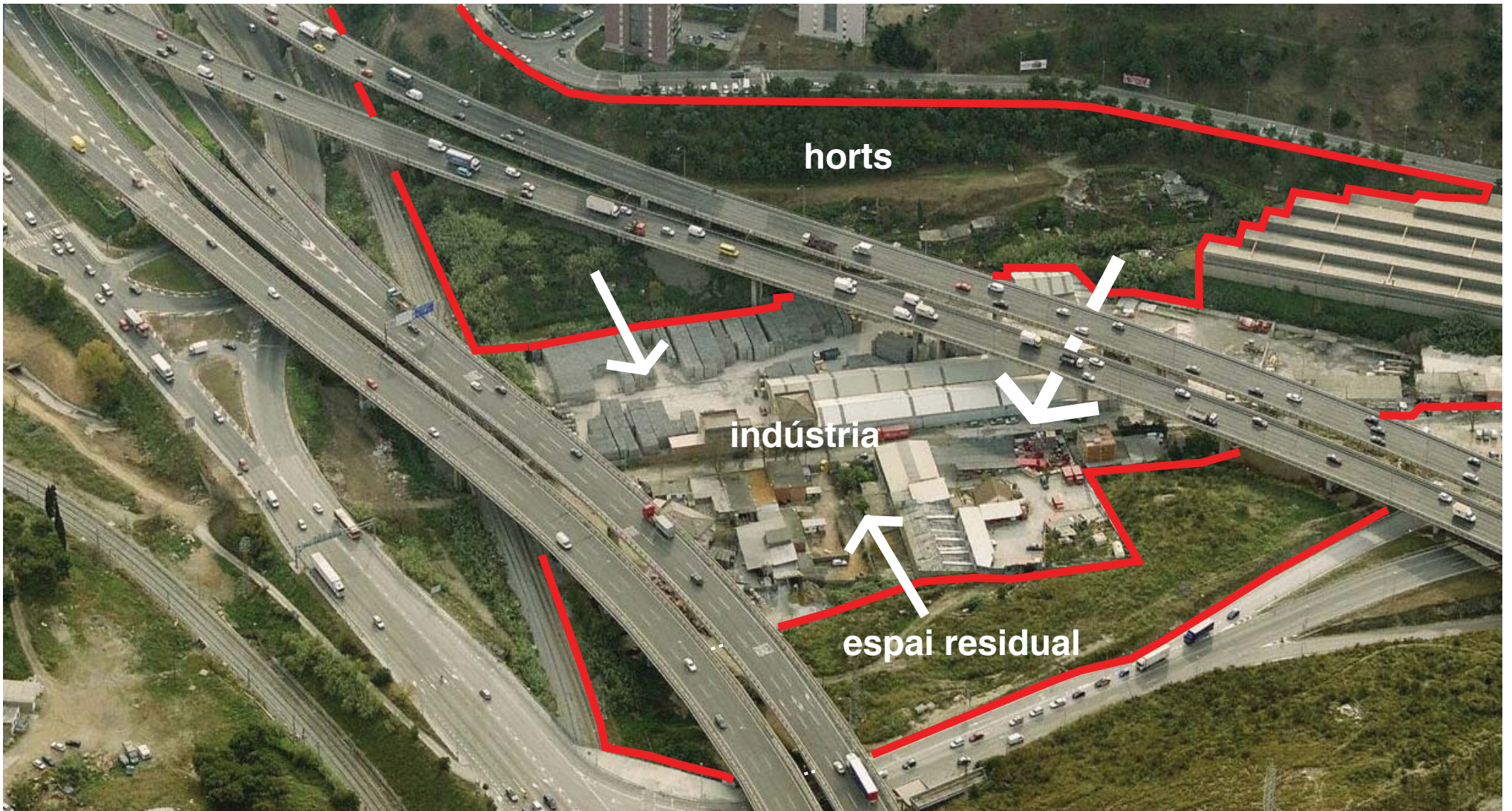


horts





espai residual



HORTS

INDÚSTRIA

espai residual











www.postindustriallandscapes.eu